

Comment devenir Frère ?

Si tu es au primaire :

- Tu te fais connaître dans ta paroisse ;
- Tu te fais connaître des Frères directement ou bien par ta paroisse ;
- Tu participes aux activités des « vocandi »
- Tu milites dans un mouvement : CV/AV, Samuel, Feu Nouveau...

Si tu es au premier cycle :

- Tu te fais connaître des Frères et tu exprimes clairement ton désir de devenir FEC.
- Tu restes en relation avec un Frère.
- Tu participes aux rencontres de groupes « vocationnels » dans ta paroisse
- Tu milites dans un mouvement d'Action catholique.
- Tu participes au camp des Juvénistes qui a lieu lors des grandes vacances.

Si tu es au second cycle, enseignement général ou technique :

- En plus de ce qui précède, tu t'engages au service des jeunes (catéchèses aux enfants, alphabétisation, encadrement de mouvement...).

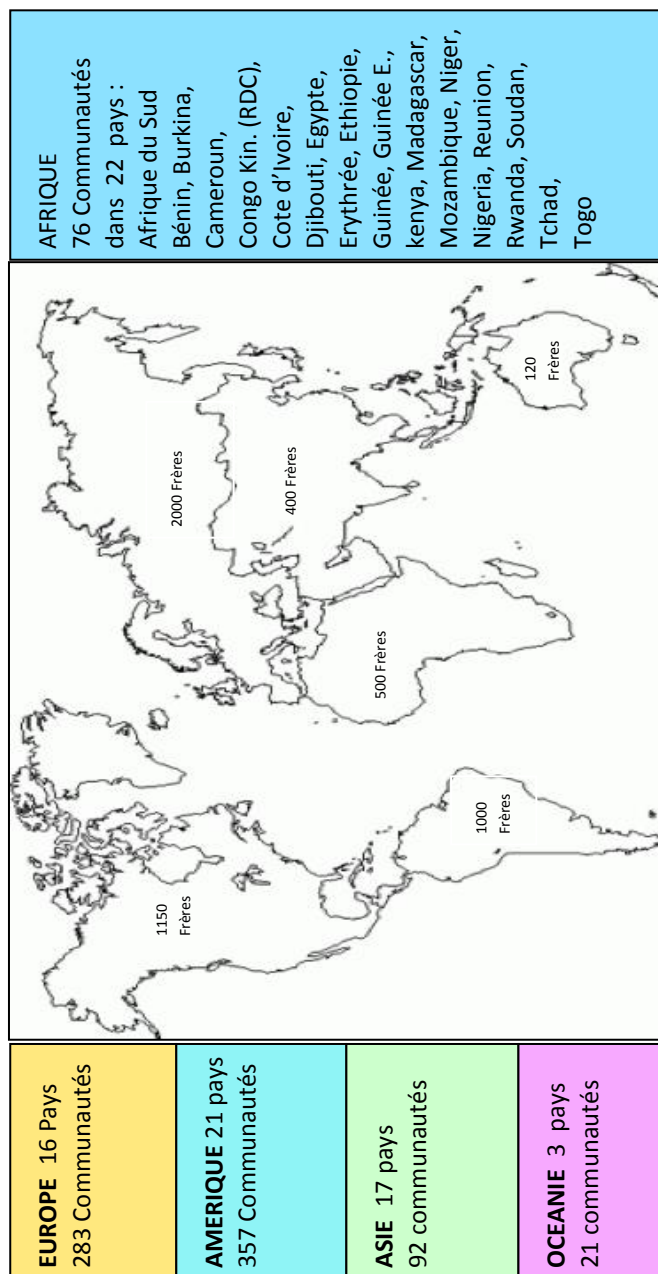
Si tu es étudiant, instituteur :

- Même démarche et mêmes engagements.

A QUI S'ADRESSER ?

- A la communauté des Frères la plus proche.
- A un Frère que tu connais ou bien tu écris en toute liberté
- Au Frère Promoteur des Vocations
Maison Provinciale F.E.C
01 B.P. 461 BOBO-DIOULASSO 01
BURKINA FASO
Tél.: (226) 20 97 75 39
Frère Paul TOE : 72 45 03 81

Les Frères dans le monde au 1^{er} janvier 2011



LES FRERES DES ECOLES CHRETIENNES



AU BURKINA ET AU NIGER

CONSACRES A DIEU
 POUR L'EDUCATION
 HUMAINE ET CHRETIENNE
 DES JEUNES

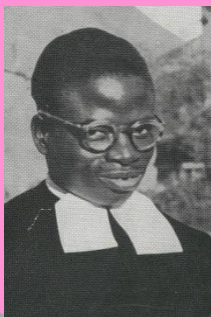


Des Frères

LE FRERE :

- ❖ C'est un **RELIGIEUX** : c'est-à-dire un homme qui ayant entendu l'appel de Dieu, lui offre son amour et choisit de lui consacrer sa vie.
- ❖ Cette consécration, il la vit en **COMMUNAUTE** avec d'autres Frères qui ont, comme lui, fait le même choix : c'est-à-dire, il s'engage à partager avec eux ses dons intellectuels, son temps et ses biens matériels.
- ❖ C'est un **EDUCATEUR** : c'est-à-dire un homme qui, à travers le métier d'enseignant, a le souci constant de former intellectuellement et spirituellement les jeunes dont il a la charge.
- ❖ Il tâche ainsi de réaliser la **MISSION EVANGELIQUE** que l'Église lui confie : aider les jeunes à grandir dans la foi en Jésus-Christ qui les aime, et cela par le témoignage de sa parole et de sa vie.
- ❖ « Vous êtes les **AMBASSADEURS** et les **MINISTRES** de **JESUS-CHRIST** dans l'emploi que vous exercez. Vous devez le faire comme représentant **JESUS-CHRIST** ».

Parole de Saint Jean-Baptiste de La Salle.

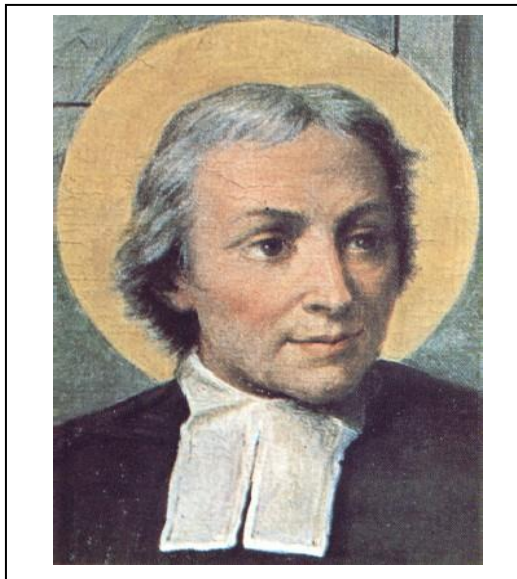


Frère Sylvain TOE

(1929-1987)

Premier Frère des Écoles
Chrétiennes du Burkina

Un Père



1651 Jean-Baptiste de La Salle naît à Reims (France).

1680 Il ouvre les premières écoles pour les fils d'artisans et les pauvres. Il reçoit les maîtres dans sa maison.

1682 Il quitte sa maison et s'installe avec les maîtres, vivant avec eux.

1684 Il distribue toute sa fortune aux pauvres.

1691 Avec deux Frères, il promet de mendier son pain plutôt que d'abandonner l'œuvre des écoles pour les pauvres.

1717 Il fait élire un Frère à la charge de Supérieur et rédige la règle des Frères.

1719 Il meurt à Rouen (France).

1900 Il est déclaré Saint par l'Église.

1950 Il est déclaré patron céleste de tous les éducateurs de la jeunesse.

Une mission

A TOUSSIANA (1948)

Collège de Toussiana- BP 436 – Tél. : 20.99.20.04

- 1^{er} cycle-Internat
- Initiation à la Mécanique, Menuiserie, Informatique; Dessin industriel.

A OUAGADOUGOU(1952)

Collège de La Salle – 01 B.P. 100 – Tél. 50 33 38 95/70 06 65 48

- 1^{er} et 2nd cycle (TC et TD)

Établissement Lasallien Badenya (2002)

09 B.P. 1292 – Tél. 50 37 34 72

- Primaire – 1^{er} et 2nd cycle (TD)

A BOBO-DIOULASSO (1954)

Collège de Tounouma 01 BP 103 Tél 20 97 24 42/70 58 96 09

- 1^{er} et 2nd cycle (TA, TD)
- Initiation à la Dactylographie, à l'Informatique, à la Menuiserie, Arts Ménagers, Mécanique, Dessin Industriel, Catéchèse aux élèves de CM2.

A NOUNA (1964)

Collège Charles Lwanga –B.P. 20 – Tél. 20 53 70 44

- 1^{er} et 2nd cycle (TA et TD)
- Initiation au jardinage, à la Mécanique, à la Menuiserie, au Dessin Industriel, à la Puériculture, à la couture, et à l'Informatique.

Centre d'Apprentissage et de Promotion Artisanale (CAPA -1988)

- Mécanique-auto, Vélo-cyclo, Dessin, menuiserie, Couture, Électricité, Soudure, Jardinage.

A DIEBOUGOU(1965)

Collège Pierre Kula – B.P. 31 – Tél. 20 90 52 93/ 70 58 92 79

- 1^{er} et 2nd cycle (TD)
- Initiation au Jardinage, à la Menuiserie, à l'Informatique, au Dessin Industriel, à la Mécanique, à l'Économie Sociale et familiale
- Internat.

Centre d'Initiation Technique et Artisanal (CITA-1994)

- Mécanique, maçonnerie, Électricité, Soudure, Menuiserie.

A BEREGADOUGOU (2005) Centre Lasallien d'Initiation aux Métiers de l'Agriculture (CLIMA), Élevage, pisciculture.

A KONGOUSSI (2007)

Collège Lasallien de Kongoussi B.P. 20 –Tél. (226)70 98 30 59

- 1^{er} cycle
- Informatique, jardinage.

AU NIGER (A NIAMEY -1966)

Lycée d'Enseignement Professionnel Issa Béri

B.P. 11091 – Tél. (227) 20 72 21 08

- Industries Graphiques, Secrétariat, Comptabilité, Informatique, Génie Civil, Métro,
- Topographie, Électromécanique, Automatisation, Froid et climatisation, Maintenance.
- Baccalauréat Professionnel